



DOSSIER TÉCNICO



A Casa da Cultura é um equipamento especializado numa programação eclética e multidisciplinar. A aptidão deste espaço para apresentar espetáculos exclusivos, estreias e antestreias tira partido de um conjunto reforçado de parcerias e de redes, posicionando Ílhavo no roteiro nacional de programação de artes performativas.

A sua escala também o configura como espaço ideal para receber espetáculos para públicos mais alargados. As artes visuais são trabalhadas a partir do território e da sua identidade, trazendo para a contemporaneidade os temas, os artistas, as lendas e as práticas do passado. Pretende-se também trabalhar a identidade local através de olhares externos, usando a memória como inspiração para a criação contemporânea.

LOCALIZAÇÃO

A Casa da Cultura situa-se no centro de Ílhavo, junto à Câmara Municipal.

Morada

Avenida 25 de Abril
3830-044 Ílhavo
GPS: 40°36'02.01"N | 8° 40'01.68" W
<https://goo.gl/maps/njiSAADNCKWNsEeE7>

Horário

Terça a Sexta: 11h00 às 18h00
Sábado: 14h00 às 19h00
Dias de espetáculo: Abertura 90 minutos antes do início do evento

Contactos

telefone – 234 397 262
23milhas@cm-ilhavo.pt
www.23milhas.pt

AUDITÓRIO

O auditório, com capacidade para 491 lugares e respetivos espaços de palco e apoio, é moldado de modo a acolher a maior diversidade de eventos possível, tais como espetáculos, congressos, seminários, convenções e eventos corporativos e/ou sociais.

Espaço moderno, confortável com teia de palco, esta sala está dotada de régie para áudio, vídeo e cinema, de torre de cena com espaços de apoio em varandas e galerias (estas sobre o proscénio), varas motorizadas, camarins coletivos e individuais masculinos e femininos.



103 lugares - 1ª plateia (dos quais 06 destinados a pessoas com mobilidade reduzida)

388 lugares - 2ª plateia (dos quais 02 com visibilidade reduzida)

NOTA:

A colocação de câmaras para filmar, cenários ou outros adereços na sala implica bloqueio de lugares, assim como autorização e acordo prévio. Por favor, informar a Produção e a Coordenação Técnica para avaliação interna antes da abertura da bilheteira e disponibilização dos bilhetes.

ESPECIFICAÇÕES DO PALCO

DIMENSÕES

Área total do palco	245m ²
Área útil do palco	172 m ²
Largura do palco com cochias	19,09 mt.
Profundidade do palco	12,49 mt.
Largura da boca de cena	11,71 mt.
Altura da boca de cena	6,64 mt.
Altura do palco em relação à plateia	Não aplicável / 0 mt.
Altura da primeira varanda	7,10 mt.
Altura da segunda varanda	9,80 mt.
Altura da teia a partir do palco	14,84 mt.

CHÃO DO PALCO

Capacidade de carga	250 kg / m ²
Inclinação	0%
Superfície	Madeira de pinho ripado, pintada de preto
Quarteladas	110 quarteladas amovíveis (1,37 mts. X 1,21 mt.)

PANEJAMENTO CÉNICO

01	Cortina de boca Gerriets, de veludo creme	7,5 mt.	12 mt.
01	Bambolina régia	3 mt.	12 mt.
10	Pernas	3 mt.	7 mt.
02	Pernas	1,5 mt.	7,5 mt.
06	Bambolinas	3 mt.	16 mt.
01	Tule negro	7,5 mt.	14 mt.
01	Ciclorama cinzento claro	7,5 mt.	14 mt.
04	Meio fundo preto	8 mt.	7 mt.

MECÂNICA DE CENA

01 Varanda técnica no teto do Auditório, posição fixa
capacidade de carga distribuída - 450 Kg

32 Varas de carga motorizadas VORTEK EV67B
com motorização, com sistema de controlo e alimentação de potência
comprimento - 14 mt.
capacidade de carga distribuída - 450 Kg

02 Varas laterais motorizadas SIEMENS (1LA7)
com comando
capacidade de carga distribuída - 300 Kg
comprimento - 4 mt.

14 Varas manuais para pernas

SEQUÊNCIA DE VARAS

S1	Eletrificada fixa	12 circuitos de dimmer
G1	Guincho	Bambolina Régia
ML1	Manual	Perna
M1	Motorizada	Pano de boca
M2	Motorizada	Bambolina
ML2	Manual	Perna
E1	Motorizada eletrificada	16 circuitos de dimmer
M4	Motorizada	
M5	Motorizada	Inoperacional
M6	Motorizada	
M7	Motorizada	Bambolina
ML3	Manual	Perna
M8	Motorizada	
E2	Motorizada eletrificada	16 circuitos de dimmer
M10	Motorizada	não deverá ser utilizada para questões técnicas e/ou cênicas
M11	Motorizada	Ecrã de cinema posição fixa, não pode ser removido (altura a partir do chão até à parte de baixo do ecrã – 6,30 mt.)
M12	Motorizada	não deverá ser utilizada para questões técnicas e/ou cênicas
M13	Motorizada	Bambolina
ML4	Manual	Perna
M14	Motorizada	
E3	Motorizada eletrificada	16 circuitos de dimmer
M16	Motorizada	
M17	Motorizada	
M18	Motorizada	
M19	Motorizada	Bambolina
ML5	Manual	Perna
M20	Motorizada	
E4	Motorizada eletrificada	16 circuitos de dimmer (1 fora de serviço)
M22	Motorizada	
M23	Motorizada	
M24	Motorizada	Bambolina
ML6	Manual	Perna
M25	Motorizada	
E5	Motorizada eletrificada	16 circuitos de dimmer
M27	Motorizada	
M28	Motorizada	Bambolina
ML7	Manual	Perna
M29	Motorizada	
E6	Motorizada eletrificada	16 circuitos de dimmer
M31	Motorizada	Pano de fundo
M32	Motorizada	Ciclorama

ILUMINAÇÃO CÉNICA

MESA

01 Magicq Chamsys MQ100 Expert (Software V1.8.0.5)

PROJETORES

CONVENCIONAL

24 ADB (C101) PC 1200W
12 ADB Fresnel (F201) 2000W
32 PAR 64 Eurolight 1000W
22 Recorte 23°/50° SELECON Pacific 1000W
16 Recorte 12°/28° SELECON Pacific 1000W
04 Assimétricos SELECON Aurora 1000w (4X)
10 Assimétricos SELECON Aurora 1000W
04 LDR Nota PC 1200W (montados no proscénio)
03 Assimétricos SELECON Aurora 1000W (luz de público)
01 Follow Spot ROBERT JULIAT (Manon)

LED

12 PARLed LEDING Solar Zoom RGBW IP65
+ info | http://www.nan.pt/contacto/SolarRGBW_Zoom.pdf

Personalidade Chauvet Colorado2ZTour (Modo, 12 canais)
Showtec Spectral3000ZT (Modo, 12 canais)

ACESSÓRIOS

08 Lentes 90° SELECON Pacific
04 Espelho móvel Rosco (I-Cue)
+ info | <https://us.rosco.com/en/product/i-cue-intelligent-mirror>

DIMMERS

206 Canais de dimmers (fixos) RVE com ficha CE (HDL 3kW)
02 Dimmers portáteis RVE (Stage Pack) de 6x3 Kw

DISTRIBUIÇÃO DE SINAL

02 Splitter DMX 512 ARTISTIC LICENSE (RDM)
01 Interface DMX512/Ethernet ARTISTIC LICENSE (DownLynx)

OUTROS EQUIPAMENTOS

20 Bases de chão ADB (S2)
08 Torres c/ 5 níveis 0,70 mt - altura total 3,5 mt.
01 Andaime (2mt. X 1,25 mt.) para afinação, com altura máxima de 7 metros

NOTA:

Cada companhia/promotor é responsável por assegurar os filtros necessários para a apresentação do seu projeto.

SOM

PA

12	D&B T110L (Tops)
02	D&B 10S-D (Front-Fill)
02	D&B TISub (Sub voado)
04	D&B BI6 (Sub)
01	Amplificador D&B 30D
01	Amplificador D&B D80

MONIÇÃO

06	Monitores JBL VRX915M
06	Amplificador CROWN XL1500
03	AXYS T-2115 (Side-Fill)
02	GENELEC 8030A (Régie)

PROCESSAMENTO DE SINAL

01	Mesa de mistura digital MIDAS PRO2 C
01	Stage Box MIDAS DL251

VÍDEO

PROJETOR DE VÍDEO

01	PANASONIC PT-DW7000U-K, 6000 ANSI Lumens inputs SDI/VGA/Component
----	--

PROCESSAMENTO DE SINAL

01	Scaler/switcher KRAMER VP-725DSA – ins e outs VGA e D resoluções: 480p, 720p, 1080i
01	Conversor KRAMER TP123 VGA/Ethernet
01	Conversor KRAMER TP124 Ethernet/VGA

EQUIPAMENTO CÉNICO

10	Estrados NIVOFLEX Stabilo 2mt. X 1 mt. (alturas 20cm , 40cm , 60cm , 80cm, 1 mt.)
08	Rolos de linóleo de dança preto (largura: 1,6 mt. X comprimento: 12 mt.)

NOTA:

Os equipamentos aqui descritos são de exclusiva utilização da Casa da Cultura.

O 23 Milhas dispõe de outros equipamentos (microfonia, equipamento cénico, entre outros) que são comuns a todos os espaços.

A utilização de equipamentos que são comuns a todos os espaços está sujeita à disponibilidade e à articulação das necessidades que resultam da programação em geral. Por favor, contacte a Coordenação Técnica para garantir a solicitação com a devida antecedência.

DOCUMENTOS DE APOIO

- [planta auditório Casa da Cultura](#) (ficheiro DWG) // [alçado lateral Casa da Cultura](#) (ficheiro DWG)

- [rider comum a todos os espaços 23 Milhas](#)

INFORMAÇÕES GERAIS

ACESSOS – CARGAS E DESCARGAS

O acesso para cargas e descargas faz-se pela Rua Dr. Celestino Gomes, paralela à Avenida 25 de Abril (1ª saída à direita depois do quiosque). A porta de carga localiza-se na lateral do edifício, com acesso direto ao palco.

As cargas e descargas deverão ser previamente combinadas com a equipa de Produção, indicando as características e matrícula do veículo, a data, hora e duração prevista para a carga e descarga.

dimensões da porta de carga: 2,96mt. altura x 3,35mt. largura (abre em duas folhas de 1,67mt. Cada)



Acesso de veículos pesados / de grandes dimensões

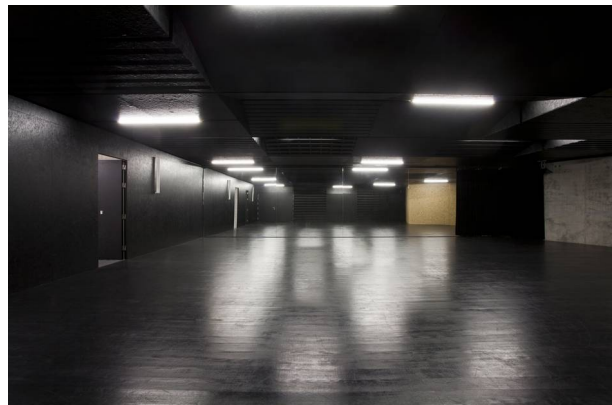
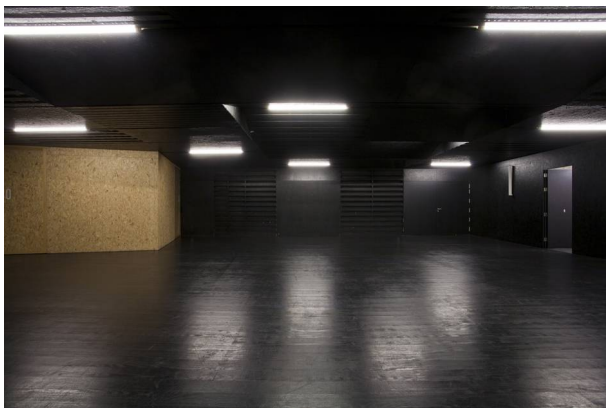
O acesso de veículos pesados ou de grandes dimensões necessita de autorização e apoio das autoridades municipais. Por favor informem a Produção desta necessidade por forma a garantir a articulação necessária atempadamente.

Estacionamento

A Casa da Cultura não dispõe de lugares de estacionamento.

Apesar de poder ser facilitada a permanência das viaturas afetas às comitivas na zona adjacente à porta de carga, o 23 Milhas não assume qualquer responsabilidade sobre eventuais multas de estacionamento.

SALA DE ENSAIOS



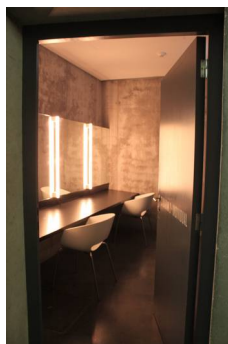
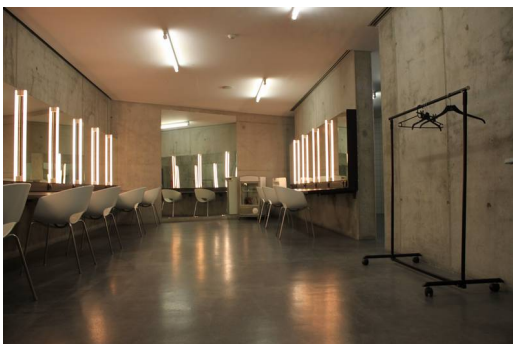
Sala multiusos, localizada no piso -1, junto aos camarins, serve ainda como sala de formação para as atividades do +Palco e outras ações de formação. Dispõe de dois wc's (masculino e feminino) contíguos.

Sistema de som fixo (2x50w) com ligação jack 3,5 mm (mini jack) ou USB (pen)

dimensões: 12mt. X 14mt. X 2,70mt.

CAMARINS

A Casa da Cultura dispõe de 2 camarins coletivos e 2 camarins individuais, localizados no piso -1, com acesso ao palco por elevador e escadas. Os camarins estão equipados com charriots e espelho, dispõem de wc e duches.



HORÁRIOS DE TRABALHO

Habitualmente, todos os trabalhos associados aos espetáculos são feitos em apenas 2 períodos de trabalho diário (manhã + tarde **OU** tarde + noite).

A realização de 3 turnos de trabalho está sujeita à aprovação da Coordenação Técnica e de Produção, mediante as necessidades específicas do espetáculo.

Sempre que os espetáculos exijam mais do que um dia para preparação e apresentação, não serão considerados 3 turnos de trabalho em dias consecutivos.

Os horários implicam pausas obrigatórias para refeições. Durante o período de refeições não é permitida a permanência das equipas externas no espaço.

A desmontagem e carga são feitas logo após o espetáculo garantindo a extensão de tempo necessária ao processo.

DOIS TURNOS

manhã + tarde – 10h00 às 13h00 + 14h00 às 18h00

tarde + noite – 15h00 às 19h00 + 20h00 às 23h00

TRÊS TURNOS

manhã + tarde + noite – 10h00 às 13h00 + 14h00 às 19h00 + 20h00 às 23h00

SEGURANÇA

Antes da chegada, as comitivas deverão facultar uma listagem de todos os elementos afetos ao espetáculo para que lhes seja permitido o acesso aos espaços do 23 Milhas.

Não é permitido o acesso às áreas de trabalho (palco, camarins e sala de ensaios) a elementos que não estejam identificados na listagem da comitiva. Qualquer ação que implique o acesso de pessoas externas às equipas técnicas e artísticas às áreas de trabalhos (sessões de autógrafos, sessões fotográficas, etc) deverá ser articulada previamente e autorizada pela equipa de Produção.

Não é permitida a presença das equipas externas fora dos períodos de funcionamento e sem acompanhamento da equipa residente (produção e técnica).

Os trabalhos em altura só serão permitidos a pessoal credenciado e com equipamento adequado e certificado.

As luzes de emergência (da plateia e bastidores) não poderão ser tapadas e/ou desligadas, em nenhuma circunstância.

SERVIÇOS DE APOIO

O 23 Milhas não dispõe de:

- serviço de lavandaria
- camareira / serviço de costura
- equipa para cargas e descargas

A requisição destes serviços adicionais deverá ser previamente discutida e analisada com a Coordenação Técnica e de Produção.

NECESSIDADES ESPECÍFICAS

Por favor, informe as equipas Técnica e de Produção com a devida antecedência, sempre que os espetáculos impliquem a:

- utilização de cenários ou efeitos com água
- utilização de elementos cenográficos que impliquem necessidades de limpeza adicionais (pó, terra, carvão, cinza, confettis, ...)
- utilização de efeitos de luz strob
- utilização de elementos pirotécnicos e que produzem fumo (incluindo a presença de atores em cena a fumar)
- presença de crianças e/ou animais em cena

EQUIPA E CONTACTOS

DIREÇÃO

Luís Sousa Ferreira

PRODUÇÃO

Catarina Pereira (Coordenação)

Aranis Garcia Silva

Catarina Mano

João Madaíl

Vasco Cardoso

producao.23milhas@cm-ilhavo.pt

EQUIPA TÉCNICA

Sérgio Brites (Coordenação)

Felipe Dias

Hugo Grave

João Brito Correia

João Correia

João Veludo

tecnica.23milhas@cm-ilhavo.pt

23 MILHAS . PT



23 MILHAS



ilhavo
Câmara Municipal