

Fábrica
Ideias
Gafanha
Nazaré



DOSSIER TÉCNICO



A Fábrica das Ideias é um equipamento cultural especializado em residências de criação, particularmente vocacionado para as artes visuais e performativas.

Ao propósito de acolher e apoiar artistas em processo de criação, junta-se o de trazer a produção cultural para o dia a dia da Gafanha da Nazaré: promover a permanência dos artistas e potenciar o seu cruzamento com os públicos, desmistificar os processos de criação e conceber projetos em parceria com a comunidade. Pretende-se garantir condições de trabalho aos criadores e às estruturas locais, fomentando o seu cruzamento com os artistas e projetos do Programa de Residências Artísticas e Apoio à Criação.

A programação da Fábrica das Ideias é eclética e generalista, procurando intensificar a sua apropriação pela comunidade: inspira-se e cruza-se com as referências locais e tira partido do carácter menos formal de alguns momentos, como a apresentação dos projetos em residência. Além de ocupar os espaços mais convencionais, como os auditórios e as galerias, a programação estende-se ao Convés e ao Jardim 31 de agosto.

23 MILHAS . PT



23 MILHAS



ilhavo
Câmara Municipal

LOCALIZAÇÃO

A Fábrica das Ideias localiza-se no centro da Gafanha da Nazaré, numa rua perpendicular à avenida principal (Avenida José Estevão).

Morada

Rua Prior Guerra
3830-711 Gafanha da Nazaré
GPS: 40°38'10.57"N | 8° 42'42.56" W
<https://goo.gl/maps/tfs2VP2JYEz6m6ys9>

Horário

Terça a Sábado: 14h00 às 19h00
Dias de espetáculo: Abertura 90 minutos antes do início do evento

Contactos

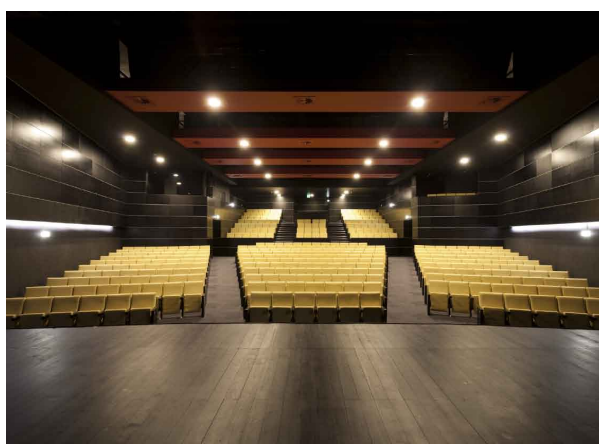
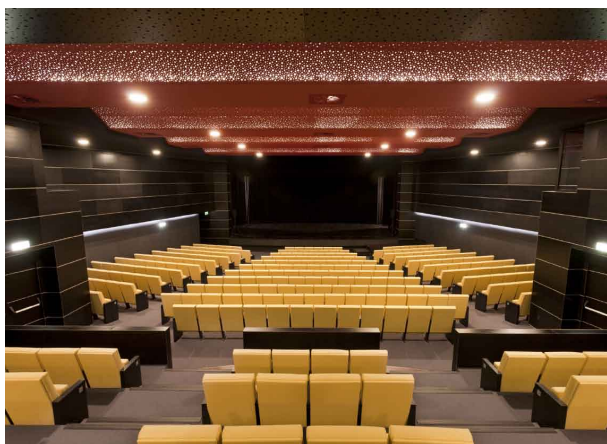
telefone – 234 397 263
23milhas@cm-ilhavo.pt
www.23milhas.pt

AUDITÓRIO

Completamente moderno, com capacidade para 377 lugares, este auditório está concebido para receber espetáculos de índole diversa, nomeadamente de Música, Teatro e Dança.

A Caixa de Palco é dotada de um estrado aquartelado móvel e de uma teia com sistema de varas acionadas mecanicamente.

Espaço dedicado à realização de espetáculos, congressos, seminários, convenções e eventos corporativos e sociais.



277 lugares - 1ª plateia (dos quais 04 destinados a pessoas com mobilidade reduzida e 12 com visibilidade reduzida)
100 lugares - 2ª plateia

NOTA:

A colocação de câmaras para filmar, cenários ou outros adereços na sala implica bloqueio de lugares, assim como autorização e acordo prévio. Por favor, informar a Produção e a Coordenação Técnica para avaliação interna antes da abertura da bilheteira e disponibilização dos bilhetes.

ESPECIFICAÇÕES DO PALCO

DIMENSÕES

Área total do palco	237,5 m ²
Área útil do palco	102 m ²
Largura do palco com cochias	19,60 mt.
Profundidade do palco	12,70 mt.
Largura da boca de cena	11,25 mt.
Altura da boca de cena	5 mt.
Altura do palco em relação à plateia	0,905 mt.
Altura da teia a partir do palco	6,80 mt.
Altura máxima das varas	5,70 mt.

CHÃO DO PALCO

Capacidade de carga	200 kg / m ²
Inclinação	0%
Superfície	Madeira de pinho ripado, pintada de preto

PANEJAMENTO CÉNICO

01	Cortina de boca de veludo escuro	6 mt.	14 mt.
01	Bambolina régia	1,5 mt.	14 mt.
08	Pernas	3 mt.	6 mt.
04	Bambolinas	1,5 mt.	14 mt.
01	Ciclorama cinzento claro	6 mt.	14 mt.
02	Meio fundo preto	8 mt.	6 mt.

MECÂNICA DE CENA

02 Varandas técnicas no teto do Auditório, posição fixa
comprimento: 12 mt.
capacidade de carga distribuída - 200 Kg

06 Varas de carga motorizadas e eletrificadas
com sistema de controlo e alimentação de potência
comprimento - aprox. 15,50 mt.
capacidade de carga distribuída - 150 Kg

09 Varas de carga de guincho
comprimento - aprox. 16,50 mt.
capacidade de carga distribuída - 60 Kg

04 Varas contrapesadas
comprimento: 17 mt.
capacidade de carga distribuída - 40 Kg

SEQUÊNCIA DE VARAS

S1	Fixa	Sem circuitos de dimmer (corrente trifásica + DMX512)
S2	Eletrificada fixa	12 circuitos de dimmer
G1	Guincho	Bambolina Régia
G2	Guincho	Pano de Boca (com motor)
E1	Motorizada Eletrificada	12 circuitos de dimmer
G3	Guincho	Bambolina
G4	Guincho	Pernas
E2	Motorizada Eletrificada	12 circuitos de dimmer
G5	Guincho	Bambolina
C1	Contrapesada	Pernas
E3	Motorizada Eletrificada	12 circuitos de dimmer
C2	Contrapesada	Bambolina
C3	Contrapesada	Pernas
E4	Motorizada Eletrificada	12 circuitos de dimmer
G6	Guincho	Bambolina
G7	Guincho	Pernas
E5	Motorizada Eletrificada	12 circuitos de dimmer
G8	Guincho	Pano de Fundo (2 meios-fundos em calha)
G9	Guincho	Ciclorama
E6	Motorizada Eletrificada	12 circuitos de dimmer
C4	Contrapesada	

ILUMINAÇÃO CÉNICA

MESA

01 Magicq PC Mini Wing (Software V1.8.0.5)

PROJETORES

CONVENCIONAL

16 ADB (C101) PC 1200W
04 ADB Fresnel (F201) 2000W
16 PAR 64 Eurolight 1000W
06 Recorte 23°/50° SELECON Pacific 1000W
04 Recorte 12°/28° SELECON Pacific 1000W
06 Recorte SELECON Acclaim 18° / 34° 600W
04 Assimétricos SELECON Aurora 1000w (4X)
05 Assimétricos SELECON Aurora 1000W
02 Assimétricos SELECON Aurora 1000W (luz de público)

LED

09 PARLed LEDING Solar Zoom RGBW IP65
+ info | http://www.nan.pt/contacto/SolarRGBW_Zoom.pdf

Personalidade Chauvet Colorado2ZTour (Modo, 12 canais)
Showtec Spectral3000ZT (Modo, 12 canais)

DIMMERS

96 Canais de dimmers (fixos) QUADRANT Brick24 2,4 Kw
02 Dimmers portáteis RVE (Stage Pack) de 6x3 Kw

DISTRIBUIÇÃO DE SINAL

01 Splitter DMX 512 SWISS ON (2 universos)
01 Interface DMX512/Ethernet ADB (UPLynx)

OUTROS EQUIPAMENTOS

01 DMX Tester SWISS ON
10 Bases de chão (S2)
01 Escada telescópica para afinação até 8 mt.
(peso máximo 130 Kg)

NOTA:

Cada companhia/promotor é responsável por assegurar os filtros necessários para a apresentação do seu projeto.

SOM

PA

06	AXYS Target U16 (Tops)
02	AXYS Target B215 (Sub voado)
02	AXYS U14 (Front-fill)

MONIÇÃO

02	AXYS UFM-212
----	--------------

PROCESSAMENTO DE SINAL

01	Mesa de mistura digital ROLAND 480M
01	Stage Box ROLAND Digital Snake S4000S-3208

VÍDEO

PROJETOR DE VÍDEO

01	PANASONIC PT-DW7000U-K, 6000 ANSI Lumens inputs SDI/VGA/Component área máxima de projeção – 12mt. x 5 mt.
----	---

PROCESSAMENTO DE SINAL

01	Conversor KRAMER TP123 VGA/Ethernet
01	Conversor KRAMER TP124 Ethernet/VGA

EQUIPAMENTO CÉNICO

06	Estrados WORK 2mt. X 1 mt. (alturas 20cm , 40cm , 60cm , 80cm, 1 mt.)
07	Rolos de linóleo de dança preto / cinza claro reversível (largura: 1,6 mt. X comprimento: 12 mt.)

NOTA:

Os equipamentos aqui descritos são de exclusiva utilização da Fábrica das Ideias.

O 23 Milhas dispõe de outros equipamentos (microfonia, equipamento cénico, entre outros) que são comuns a todos os espaços.

A utilização de equipamentos que são comuns a todos os espaços está sujeita à disponibilidade e à articulação das necessidades que resultam da programação em geral. Por favor, contacte a Coordenação Técnica para garantir a solicitação com a devida antecedência.

DOCUMENTOS DE APOIO

[- planta auditório Fábrica das Ideias](#) (ficheiro DWG)

[- rider comum a todos os espaços 23 Milhas](#)

INFORMAÇÕES GERAIS

ACESSOS – CARGAS E DESCARGAS

O acesso para cargas e descargas faz-se pela Rua Prior Guerra (perpendicular à avenida principal, Avenida José Estevão). A porta de carga localiza-se na lateral do edifício.

As cargas e descargas deverão ser previamente combinadas com a equipa de Produção, indicando as características e matrícula do veículo, a data, hora e duração prevista para a carga e descarga.

dimensões da porta de carga: 2mt. altura x 2mt. Largura



Estacionamento

A Fábrica das Ideias não dispõe de lugares de estacionamento.

Apesar de poder ser facilitada a permanência das viaturas afetas às comitivas na zona adjacente à porta de carga, o 23 Milhas não assume qualquer responsabilidade sobre eventuais multas de estacionamento.

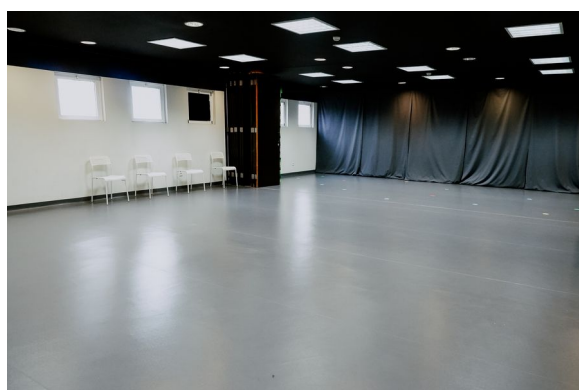
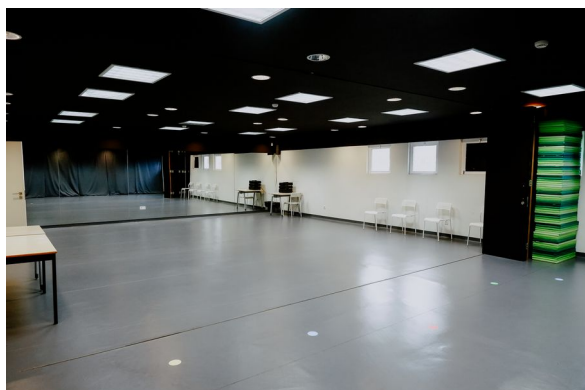
SALA DE ENSAIOS

Sala de Ensaios, localizada no Piso 1, junto aos camarins, com uma área de 96 m², preparada acusticamente para corresponder às necessidades dos seus utilizadores.

Chão de betão revestido a linóleo cinza.

Sistema de som fixo (2 x 50w) com ligação jack 3,5 mm (mini-jack).

dimensões: 11,70 mt. (comprimento) x 8,20 mt.(largura) x 2,56 mt. (altura)



HORÁRIOS DE TRABALHO

Habitualmente, todos os trabalhos associados aos espetáculos são feitos em apenas 2 períodos de trabalho diário (manhã + tarde **OU** tarde + noite).

A realização de 3 turnos de trabalho está sujeita à aprovação da Coordenação Técnica e de Produção, mediante as necessidades específicas do espetáculo.

Sempre que os espetáculos exijam mais do que um dia para preparação e apresentação, não serão considerados 3 turnos de trabalho em dias consecutivos.

Os horários implicam pausas obrigatórias para refeições. Durante o período de refeições não é permitida a permanência das equipas externas no espaço.

A desmontagem e carga são feitas logo após o espetáculo garantindo a extensão de tempo necessária ao processo.

DOIS TURNOS

manhã + tarde – 10h00 às 13h00 + 14h00 às 18h00

tarde + noite – 15h00 às 19h00 + 20h00 às 23h00

TRÊS TURNOS

manhã + tarde + noite – 10h00 às 13h00 + 14h00 às 19h00 + 20h00 às 23h00

SEGURANÇA

Antes da chegada, as comitivas deverão facultar uma listagem de todos os elementos afetos ao espetáculo para que lhes seja permitido o acesso aos espaços do 23 Milhas.

Não é permitido o acesso às áreas de trabalho (palco, camarins e sala de ensaios) a elementos que não estejam identificados na listagem da comitiva. Qualquer ação que implique o acesso de pessoas externas às equipas técnicas e artísticas às áreas de trabalhos (sessões de autógrafos, sessões fotográficas, etc) deverá ser articulada previamente e autorizada pela equipa de Produção.

Não é permitida a presença das equipas externas fora dos períodos de funcionamento e sem acompanhamento da equipa residente (produção e técnica).

Os trabalhos em altura só serão permitidos a pessoal credenciado e com equipamento adequado e certificado.

As luzes de emergência (da plateia e bastidores) não poderão ser tapadas e/ou desligadas, em nenhuma circunstância.

SERVIÇOS DE APOIO

O 23 Milhas não dispõe de:

- serviço de lavandaria
- camareira / serviço de costura
- equipa para cargas e descargas

A requisição destes serviços adicionais deverá ser previamente discutida e analisada com a Coordenação Técnica e de Produção.

NECESSIDADES ESPECÍFICAS

Por favor, informe as equipas Técnica e de Produção com a devida antecedência, sempre que os espetáculos impliquem a:

- utilização de cenários ou efeitos com água
- utilização de elementos cenográficos que impliquem necessidades de limpeza adicionais (pó, terra, carvão, cinza, confettis, ...)
- utilização de efeitos de luz strob
- utilização de elementos pirotécnicos e que produzem fumo (incluindo a presença de atores em cena a fumar)
- presença de crianças e/ou animais em cena

EQUIPA E CONTACTOS

DIREÇÃO

Luís Sousa Ferreira

PRODUÇÃO

Catarina Pereira (Coordenação)

Aranis Garcia Silva

Catarina Mano

João Madaíl

Vasco Cardoso

producao.23milhas@cm-ilhavo.pt

EQUIPA TÉCNICA

Sérgio Brites (Coordenação)

Felipe Dias

Hugo Grave

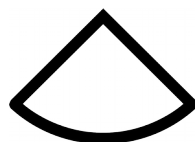
João Brito Correia

João Correia

João Veludo

tecnica.23milhas@cm-ilhavo.pt

23 MILHAS . PT



23 MILHAS



ilhavo
Câmara Municipal