



A energia que nos une

Candidatura AP-08

Jovens Delta Q 2020

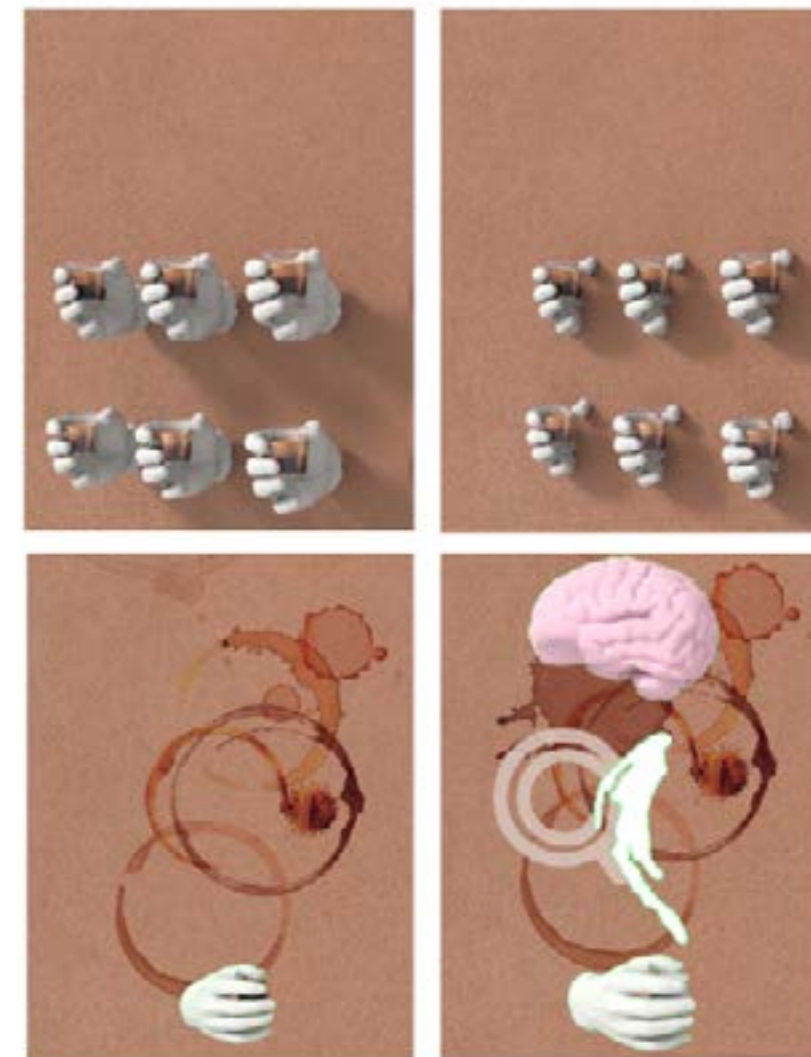
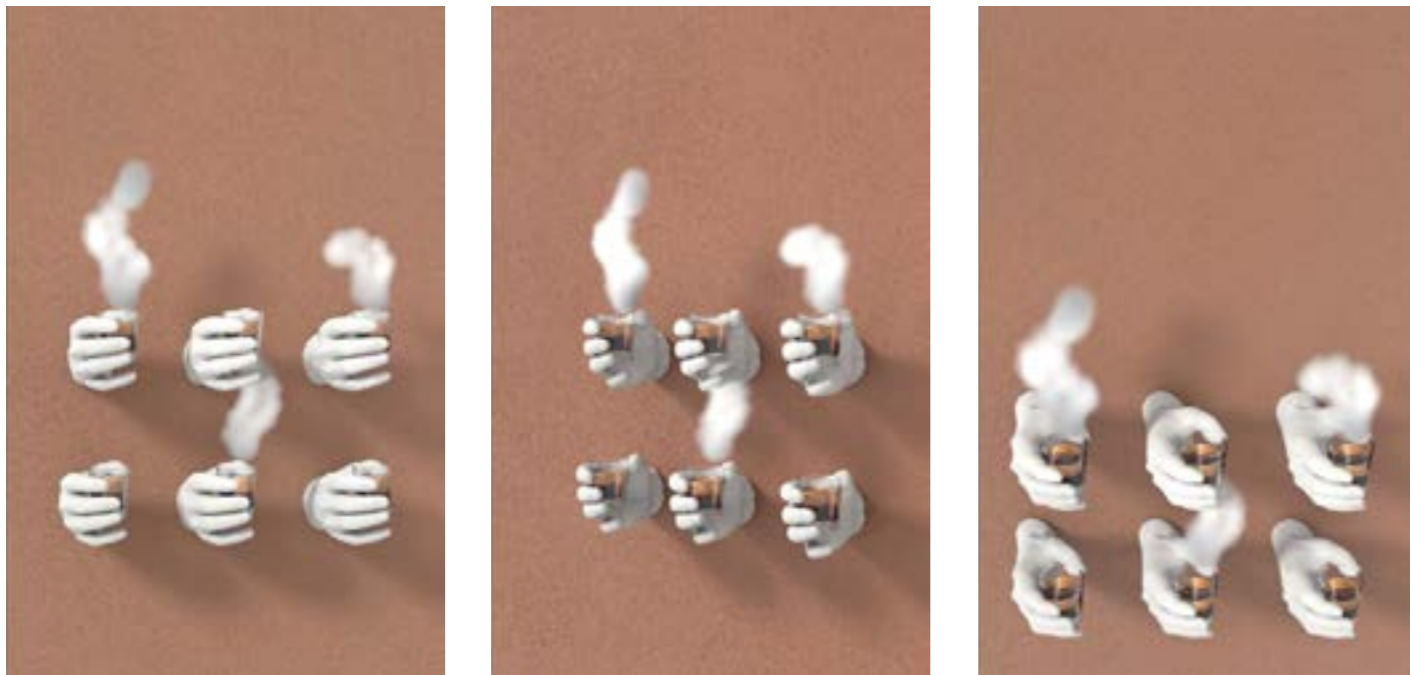
A energia que nos une

O slogan “A energia que nos une” propõe o desenvolvimento de novas concepções e construções ideológicas, em torno do conceito de experienciar o expresso perfeito.

O objectivo da obra constitui realizar uma escultura aliada à realidade aumentada, permitindo desta forma, ligar o trabalho a outros campos do universo sensorial em interacção com a observação física do objecto artístico.

Além da representação característica dos elementos visuais como a textura e os cores do café Delta Q, a escultura demonstrará a ideia do expresso perfeito através da representação do seu aroma e da forma como este desperta a nossa mente, alimentando o processo criativo.

A concepção da escultura tem como base o molde da mão que agarra o copo de café de vidro Delta Q. Este molde em epóxi será replicado seis vezes. Esta repetição do acto de beber café será fixa na horizontal em duas filas sobrepostas num painel de MDF lacado à cor indicada na imagem. Esta montagem poderá por sua vez adaptada para a colocação num espaço comercial ou expositivo.



A imagem da escultura na sua montagem final representa um marcador para a realidade aumentada. O observador com recurso ao seu smartphone (através da aplicação Artivive) consegue ter acesso a uma pequena animação que demonstra a ideia anteriormente referida apenas apontando a câmara para a imagem que se encontra na página seguinte - a maquete da escultura montada no espaço..





Jovens Delta Q 2020